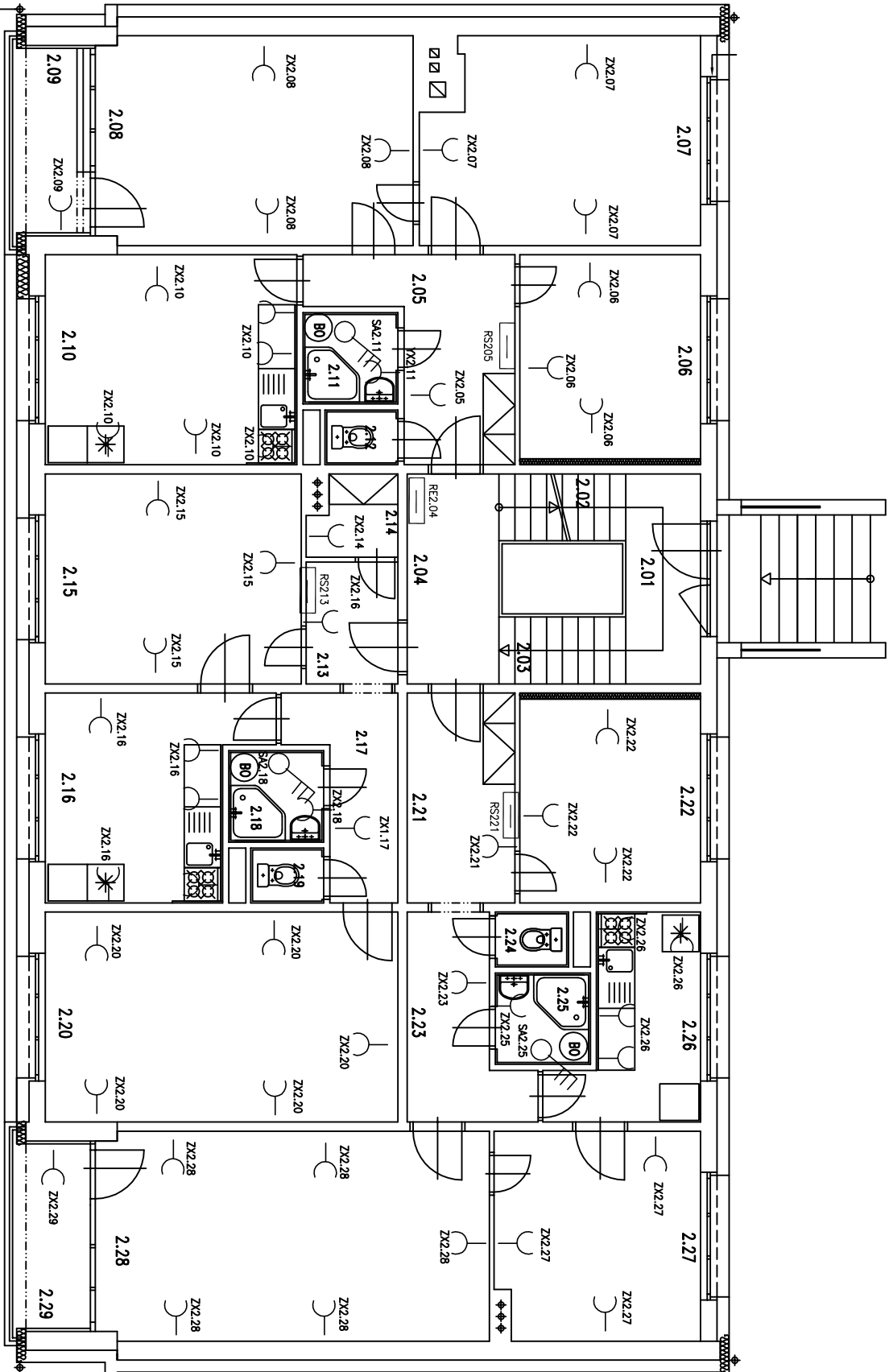


# PŮDORYS 2.NP

## ELEKTRO ZÁSUVKOVÉ OBVODY



### LEGENDA:

- žárovkové svítidlo
- nástěnné žárovkové svítidlo
- čidlo
- svítidlo s kruhovou zářivkou
- nouzové svítidlo se zdrojem
- jednoduchá zásuvka
- jednoduchá dvouzásuvka
- krizový přepínač
- střídaný (schodišťový) vypínač
- střídaný (schodišťový) vypínač
- vypínač
- sériový vypínač

tláčko s impulsním  
relé pod tlátkem  
domovní rozváděč

elektroměrový rozváděč

stoupací vedení

klešajdí vedení

zvonkové tlačítko

zásuvka rozvodu PC

telefonní zásuvka

televizní a rádlová zásuvka

vývod

vývod pro stropní osvětlení

domácí telefon/videotelefon se zvukem

ventilátor

VE SVÁZU VYHLÁŠKY č. 23/2008 BUDE OSAŽENO ZAŘÍZENÍ AUTONOMNÍ DETEKCE  
A SIGNALIZACE  
VÝVOZOVÉHO ZÁŽARU BUDE POULITA AUTONOMNÍ (BEZPŘÍTOVÁ) SIGNALIZACE  
SPRÁVNÉHO DOMOVNÍHO ČÍSLO  
NORMY ČSN EN 54 ELEKTRICKÁ POŽÁRNÍ SIGNALIZACE, A TO NAŘ. ČÁST 5,  
ČÁST 7 A ČÁST 10.

Provozní napětí: 3~PE+N, 3 x 400/230V, 50Hz, 4TN-C-S

Ochrana: samočinným odpojením od zdroje dle

ČSN 332000-4-11, doplněna ochranou

pospojováním a proudovým chrátkem

pomocí (včetně proudu), dle ČSN 33200-3

AA5, AB5, BA1, CA1, CA2

Kytlí: dle ČSN 332000-3, AD 2, AD 3, AD 4

Elektrická instalace je navržena vodítky pod omítkou, v

SDK a nad SDK.

ZAPOJENÍ IMPULZNÍCH RELÉ VE SVĚTELNÝCH OBVODECH



### SPOLÉČNÉ PROSTORY

Č.M.	NÁZEV MÍSTNOSTI	PLOCHA (m2)	POVRCH PODLAHY	OZNAČENÍ	POVRCH STĚN	POVRCH STŘEŠNÍ	POZNÁMKA
2.01	PŘEDSÍŇ - SÁLNA	16,18	BETONOVÁ PODLAHA	P01	NOVÁ OMÍTKA APC	NOVÁ OMÍTKA APC	
2.02	PODEŠŤ - VCHOD DO	4,07	BETONOVÁ PODLAHA	P01	NOVÁ OMÍTKA APC	NOVÁ OMÍTKA APC	
2.03	PODEŠŤ - VCHOD DO	4,07	BETONOVÁ PODLAHA	P01	NOVÁ OMÍTKA APC	NOVÁ OMÍTKA APC	
2.04	PODEŠŤ - VCHOD DO	4,07	BETONOVÁ PODLAHA	P01	NOVÁ OMÍTKA APC	NOVÁ OMÍTKA APC	
2.05	PODEŠŤ - VCHOD DO	4,07	BETONOVÁ PODLAHA	P01	NOVÁ OMÍTKA APC	NOVÁ OMÍTKA APC	
2.06	PODEŠŤ - VCHOD DO	4,07	BETONOVÁ PODLAHA	P01	NOVÁ OMÍTKA APC	NOVÁ OMÍTKA APC	
2.07	PODEŠŤ - VCHOD DO	4,07	BETONOVÁ PODLAHA	P01	NOVÁ OMÍTKA APC	NOVÁ OMÍTKA APC	
2.08	PODEŠŤ - VCHOD DO	4,07	BETONOVÁ PODLAHA	P01	NOVÁ OMÍTKA APC	NOVÁ OMÍTKA APC	
2.09	PODEŠŤ - VCHOD DO	4,07	BETONOVÁ PODLAHA	P01	NOVÁ OMÍTKA APC	NOVÁ OMÍTKA APC	
2.10	PODEŠŤ - VCHOD DO	4,07	BETONOVÁ PODLAHA	P01	NOVÁ OMÍTKA APC	NOVÁ OMÍTKA APC	
2.11	PODEŠŤ - VCHOD DO	4,07	BETONOVÁ PODLAHA	P01	NOVÁ OMÍTKA APC	NOVÁ OMÍTKA APC	
2.12	PODEŠŤ - VCHOD DO	4,07	BETONOVÁ PODLAHA	P01	NOVÁ OMÍTKA APC	NOVÁ OMÍTKA APC	

### 01 BYTOVÁ JEDNOTKA 3+1

Č.M.	NÁZEV MÍSTNOSTI	PLOCHA (m2)	POVRCH PODLAHY	OZNAČENÍ	POVRCH STĚN	POVRCH STŘEŠNÍ	POZNÁMKA
2.01	PŘEDSÍŇ - SÁLNA	16,18	BETONOVÁ PODLAHA	P01	NOVÁ OMÍTKA APC	NOVÁ OMÍTKA APC	
2.02	PODEŠŤ - VCHOD DO	4,07	BETONOVÁ PODLAHA	P01	NOVÁ OMÍTKA APC	NOVÁ OMÍTKA APC	
2.03	PODEŠŤ - VCHOD DO	4,07	BETONOVÁ PODLAHA	P01	NOVÁ OMÍTKA APC	NOVÁ OMÍTKA APC	
2.04	PODEŠŤ - VCHOD DO	4,07	BETONOVÁ PODLAHA	P01	NOVÁ OMÍTKA APC	NOVÁ OMÍTKA APC	
2.05	PODEŠŤ - VCHOD DO	4,07	BETONOVÁ PODLAHA	P01	NOVÁ OMÍTKA APC	NOVÁ OMÍTKA APC	
2.06	PODEŠŤ - VCHOD DO	4,07	BETONOVÁ PODLAHA	P01	NOVÁ OMÍTKA APC	NOVÁ OMÍTKA APC	
2.07	PODEŠŤ - VCHOD DO	4,07	BETONOVÁ PODLAHA	P01	NOVÁ OMÍTKA APC	NOVÁ OMÍTKA APC	
2.08	PODEŠŤ - VCHOD DO	4,07	BETONOVÁ PODLAHA	P01	NOVÁ OMÍTKA APC	NOVÁ OMÍTKA APC	
2.09	PODEŠŤ - VCHOD DO	4,07	BETONOVÁ PODLAHA	P01	NOVÁ OMÍTKA APC	NOVÁ OMÍTKA APC	
2.10	PODEŠŤ - VCHOD DO	4,07	BETONOVÁ PODLAHA	P01	NOVÁ OMÍTKA APC	NOVÁ OMÍTKA APC	
2.11	PODEŠŤ - VCHOD DO	4,07	BETONOVÁ PODLAHA	P01	NOVÁ OMÍTKA APC	NOVÁ OMÍTKA APC	
2.12	PODEŠŤ - VCHOD DO	4,07	BETONOVÁ PODLAHA	P01	NOVÁ OMÍTKA APC	NOVÁ OMÍTKA APC	

### 02 BYTOVÁ JEDNOTKA 2+1

Č.M.	NÁZEV MÍSTNOSTI	PLOCHA (m2)	POVRCH PODLAHY	OZNAČENÍ	POVRCH STĚN	POVRCH STŘEŠNÍ	POZNÁMKA
2.01	PŘEDSÍŇ - SÁLNA	16,18	BETONOVÁ PODLAHA	P01	NOVÁ OMÍTKA APC	NOVÁ OMÍTKA APC	
2.02	PODEŠŤ - VCHOD DO	4,07	BETONOVÁ PODLAHA	P01	NOVÁ OMÍTKA APC	NOVÁ OMÍTKA APC	
2.03	PODEŠŤ - VCHOD DO	4,07	BETONOVÁ PODLAHA	P01	NOVÁ OMÍTKA APC	NOVÁ OMÍTKA APC	
2.04	PODEŠŤ - VCHOD DO	4,07	BETONOVÁ PODLAHA	P01	NOVÁ OMÍTKA APC	NOVÁ OMÍTKA APC	
2.05	PODEŠŤ - VCHOD DO	4,07	BETONOVÁ PODLAHA	P01	NOVÁ OMÍTKA APC	NOVÁ OMÍTKA APC	
2.06	PODEŠŤ - VCHOD DO	4,07	BETONOVÁ PODLAHA	P01	NOVÁ OMÍTKA APC	NOVÁ OMÍTKA APC	
2.07	PODEŠŤ - VCHOD DO	4,07	BETONOVÁ PODLAHA	P01	NOVÁ OMÍTKA APC	NOVÁ OMÍTKA APC	
2.08	PODEŠŤ - VCHOD DO	4,07	BETONOVÁ PODLAHA	P01	NOVÁ OMÍTKA APC	NOVÁ OMÍTKA APC	
2.09	PODEŠŤ - VCHOD DO	4,07	BETONOVÁ PODLAHA	P01	NOVÁ OMÍTKA APC	NOVÁ OMÍTKA APC	
2.10	PODEŠŤ - VCHOD DO	4,07	BETONOVÁ PODLAHA	P01	NOVÁ OMÍTKA APC	NOVÁ OMÍTKA APC	
2.11	PODEŠŤ - VCHOD DO	4,07	BETONOVÁ PODLAHA	P01	NOVÁ OMÍTKA APC	NOVÁ OMÍTKA APC	
2.12	PODEŠŤ - VCHOD DO	4,07	BETONOVÁ PODLAHA	P01	NOVÁ OMÍTKA APC	NOVÁ OMÍTKA APC	

### 03 BYTOVÁ JEDNOTKA 3+1

Č.M.	NÁZEV MÍSTNOSTI	PLOCHA (m2)	POVRCH PODLAHY	OZNAČENÍ	POVRCH STĚN	POVRCH STŘEŠNÍ	POZNÁMKA
2.01	PŘEDSÍŇ - SÁLNA	16,18	BETONOVÁ PODLAHA	P01	NOVÁ OMÍTKA APC	NOVÁ OMÍTKA APC	
2.02	PODEŠŤ - VCHOD DO	4,07	BETONOVÁ PODLAHA	P01	NOVÁ OMÍTKA APC	NOVÁ OMÍTKA APC	
2.03	PODEŠŤ - VCHOD DO	4,07	BETONOVÁ PODLAHA	P01	NOVÁ OMÍTKA APC	NOVÁ OMÍTKA APC	
2.04	PODEŠŤ - VCHOD DO	4,07	BETONOVÁ PODLAHA	P01	NOVÁ OMÍTKA APC	NOVÁ OMÍTKA APC	
2.05	PODEŠŤ - VCHOD DO	4,07	BETONOVÁ PODLAHA	P01	NOVÁ OMÍTKA APC	NOVÁ OMÍTKA APC	
2.06	PODEŠŤ - VCHOD DO	4,07	BETONOVÁ PODLAHA	P01	NOVÁ OMÍTKA APC	NOVÁ OMÍTKA APC	
2.07	PODEŠŤ - VCHOD DO	4,07	BETONOVÁ PODLAHA	P01	NOVÁ OMÍTKA APC	NOVÁ OMÍTKA APC	
2.08	PODEŠŤ - VCHOD DO	4,07	BETONOVÁ PODLAHA	P01	NOVÁ OMÍTKA APC	NOVÁ OMÍTKA APC	
2.09	PODEŠŤ - VCHOD DO	4,07	BETONOVÁ PODLAHA	P01	NOVÁ OMÍTKA APC	NOVÁ OMÍTKA APC	
2.10	PODEŠŤ - VCHOD DO	4,07	BETONOVÁ PODLAHA	P01	NOVÁ OMÍTKA APC	NOVÁ OMÍTKA APC	
2.11	PODEŠŤ - VCHOD DO	4,07	BETONOVÁ PODLAHA	P01	NOVÁ OMÍTKA APC	NOVÁ OMÍTKA APC	
2.12	PODEŠŤ - VCHOD DO	4,07	BETONOVÁ PODLAHA	P01	NOVÁ OMÍTKA APC	NOVÁ OMÍTKA APC	

## REVITALIZACE BYTOVÉHO DOMU

### ZHOŘ U STŘÍBRA Č.P. 58

#### DOKUMENTACE PRO PROVÁDĚNÍ STAVBY

GP:		Ing. Jan Brožek Ing. činnost ve stavebnictví Nám. J. Rysa 41/9 278 01 Kralupy nad Vltavou IČO: 664 06 293	
PROJEKTANT ČÁSTI :		KONTAKTO Miloš Palán Kralupy nad Vlt.	
±0,000 = 506,00 Bpv, podlaha 1.NP		HIP :	
Ing. Vladimír Eiš		VYPRACOVAL :	
Miloš Palán		PROJESE :	
F.1.4 Technika prostředí staveb		ZAK. ČÍSLO :	
2017-12 (02/2017)			
LOKALITA:	Zhoř u Stříbra č.p. 58	STAVEBNÍK:	SBZH z.s. Zhoř u Stříbra č.p. 58 IČO: 018 73 032
DATUM :	12/2017	MĚŘÍTKO:	1:50
OBSAH :	ELEKTRO ZÁSUVKOVÉ OBVODY 2.NP		Č. PŘÍLOHY :
F.1.4, G.5			Č. PARÉ :